

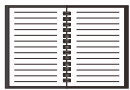
AKCESERVIS

Pneumatic Actuator & Accessories

Our full line of pneumatic control products, including solenoid valves, limit switches, positioner, and air handling provide economical solutions for the most complicated flow requirements.



AKCESERVIS



公司介绍

埃克(山东)流体控制设备有限公司是中韩合资的企业, 专注于自控阀门执行机构以及配套附件的研发、生产和销售。特别是气动执行器,输出轴与活塞的连接采用的是更大扭矩输出拨叉式结构, 生产技术来自韩国20多年成熟经验, 品质基于国外众多用户的市场检验。

我们公司主要技术工程师和销售工程师从事本行业超过20年,有着非常丰富的经验, 了解客户的需求, 因此生产的气动控制产品系列更全面。并且有些产品在技术上做了合理的优化, 使其更符合用户的使用习惯。希望这些产品在化工、能源、电力、冶金、环保等行业帮助 客户完成高效、低成本的自动化解决方案,应对最苛刻工况下复杂的流量控制。

AKCESERVIS品牌承载和寄托了我们追求的理念：



品质 先进的加工设备和工艺只是产品品质和效率的基础保障, 而不是唯一。在此基础上, 国外企业先进的品质管理经验才是不可或缺的那一部分。



服务 高度专业化的技术工程师以及销售工程师将数十年的经验与可验证的专业知识相结合, 会在售前、售中、售后过程中全面服务于客户。



成长价值 深度地耕耘市场; 仔细倾听客户的声音; 认真总结和反省经验与不足, 是不断进步的原动力。



+86 053188903632



sales@akceservis.com



+86 053188905582



www.akceservis.com

目录

04

气动执行器 Pneumatic Actuator

10

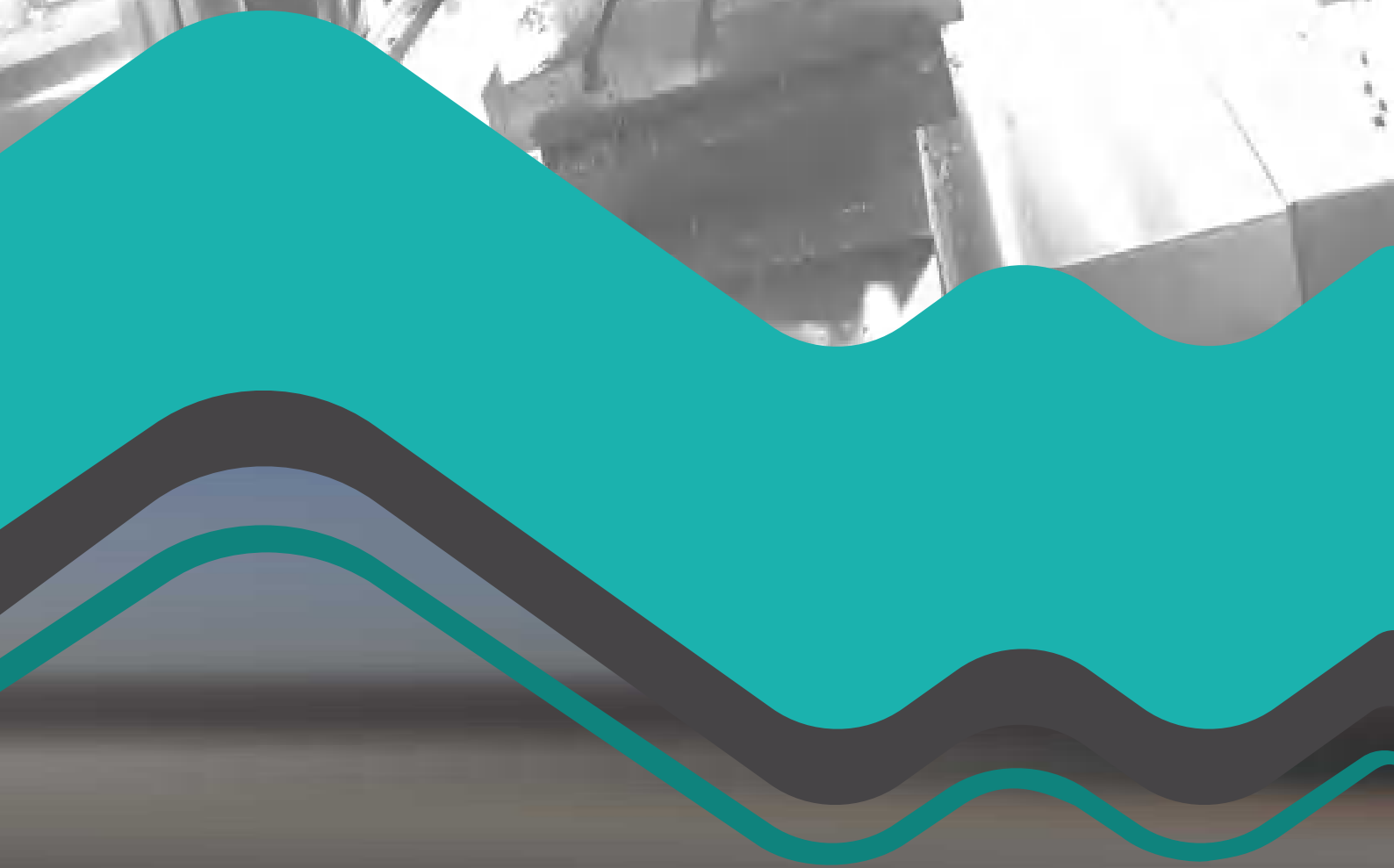
限位开关 Limit Switch

15

阀门定位器 Valve Positioner

21

空气处理元件 Air Handling



大力矩 气动执行器 High Quality Actuator

- 埃克赛维斯(AKCESERVIS)气动执行器采用的是拨叉式结构.相比同一缸径尺寸的齿轮齿条结构执行器,输出的扭矩更大.
- 除此之外,拨叉式结构动作传递给执行器输出轴产生的扭矩曲线,更匹配角行程旋转类阀门的力矩曲线,如球阀、蝶阀。

AKCESERVIS执行器还具有以下优点:

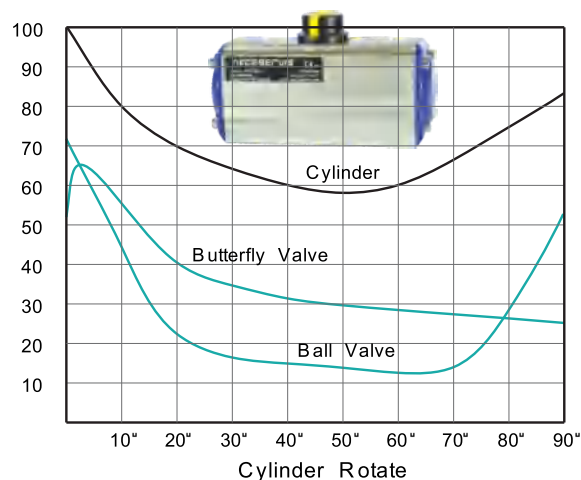
- 优化的设计使开/关行程可调角度达到 $90^{\circ} \pm 10^{\circ}$ 。另外，可以做到在 100° 旋转范围内,锁定任意角度。这非常适用于要求带机械限位来限制阀门开度的用户和非 90° 旋转的设备。
- 输出轴的上、下两个金属自润滑轴承嵌入在缸体上,这种钢性支撑设计区别于其它执行器的工程塑料材质承载结构,最大限度的保护了输出轴,使其一直处在垂直的状态,不会受外力的影响发生倾斜,造成密封圈偏磨而减低使用寿命.
- 实验测试: 超过1,300,000次无泄露

AKCESERVIS pneumatic actuator utilize scotch yoke type ,which is able to produce much more torque than that of rack-and-pinion actuator of the same cylinder bore.

In addition, the torque curve that transferred to actuator output shaft from scotch yoke type betterly match with the torque curve of rotary type valves, such as ball valves and butterfly valves.

AKCESERVIS actuator also have the following advantages:

- Rotary angle range up to $90^{\circ} \pm 10^{\circ}$. In addition, it is able to fix at any angle within 100° rotating range, which is very suitable for the devices that rotate in non- 90° .
- Distinguishing from the engineering plastic bearing of other actuators, two top and bottom metallic bearings of output shaft are embedded on body. This type of rigid-support design achieves 30% more life cycle.
- Experimental test: no leakage over 1300000 times tests



适合海洋大气 高温、高湿、高盐雾 环境的产品

The products that are suitable for the marine environment (high-temperature, high-humidity, high salt spray)

埃克赛维斯(AKCESERVIS)微等离子体氧化技术处理的产品表面是陶瓷化的氧化膜。与喷涂在产品表面得到的陶瓷膜不同，这是金属基体原位生长的陶瓷膜，因此致密均匀，结合牢固。耐腐蚀性能、耐磨硬度、绝缘性能非常突出。

中性盐雾性能：800-1000h，最高2000h。

硬度：1000-2000HV，最高可达3000HV，与硬质合金相同。

绝缘性能：电阻值100MΩ，有效防止电化学腐蚀。

AKCESERVIS utilize Aluminium micro-arc oxidation on metal. Because they can represent high hardness and a continuous barrier, these coatings can offer protection against wear, corrosion or heat as well as electrical insulation.

The coating is a chemical conversion of the substrate metal into its oxide, and grows both inwards and outwards from the original metal surface. Because it grows inward into the substrate, it has excellent adhesion to the substrate metal.

Neutral salt spray performance: 800-1000h. Maximum :2000h.

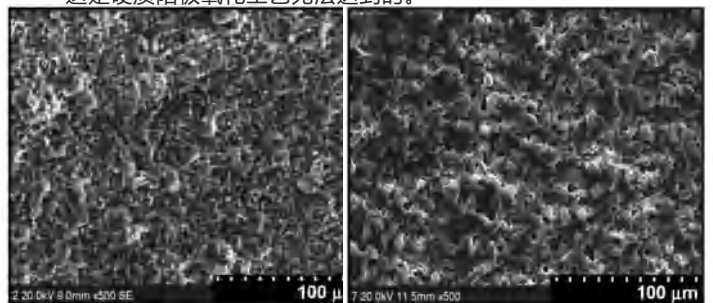
Hardness: 1000-2000HV, Maximum 3000HV, which is the same as that of hard alloy.

Electrical insulation performance : resistance value: 100MΩ, sufficiently prevent galvanic corrosion



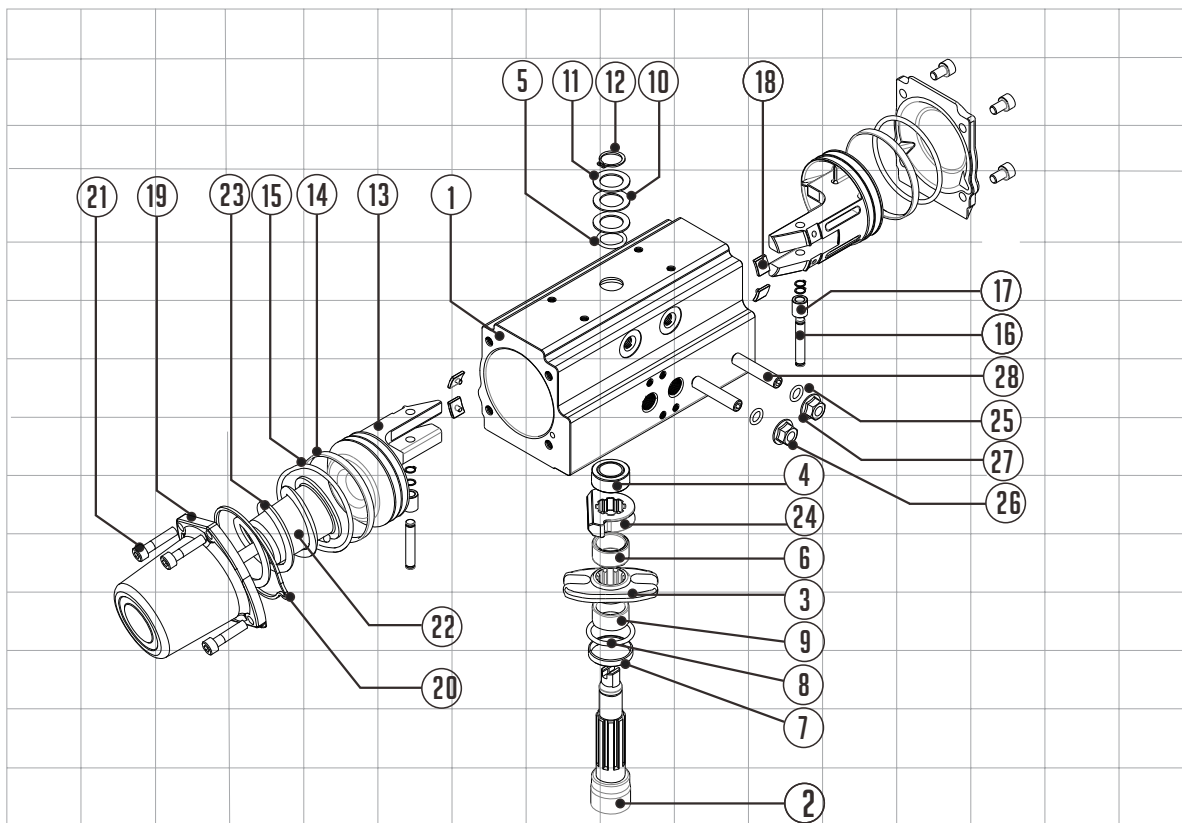
陶瓷氧化膜显微形貌

显微放大看到的原位生长、熔融状态的陶瓷膜结构,晶粒细小致密. 这是硬质阳极氧化工艺无法达到的。



Micro structure of micro-arc oxidation ceramic surface

零件图 PART LIST



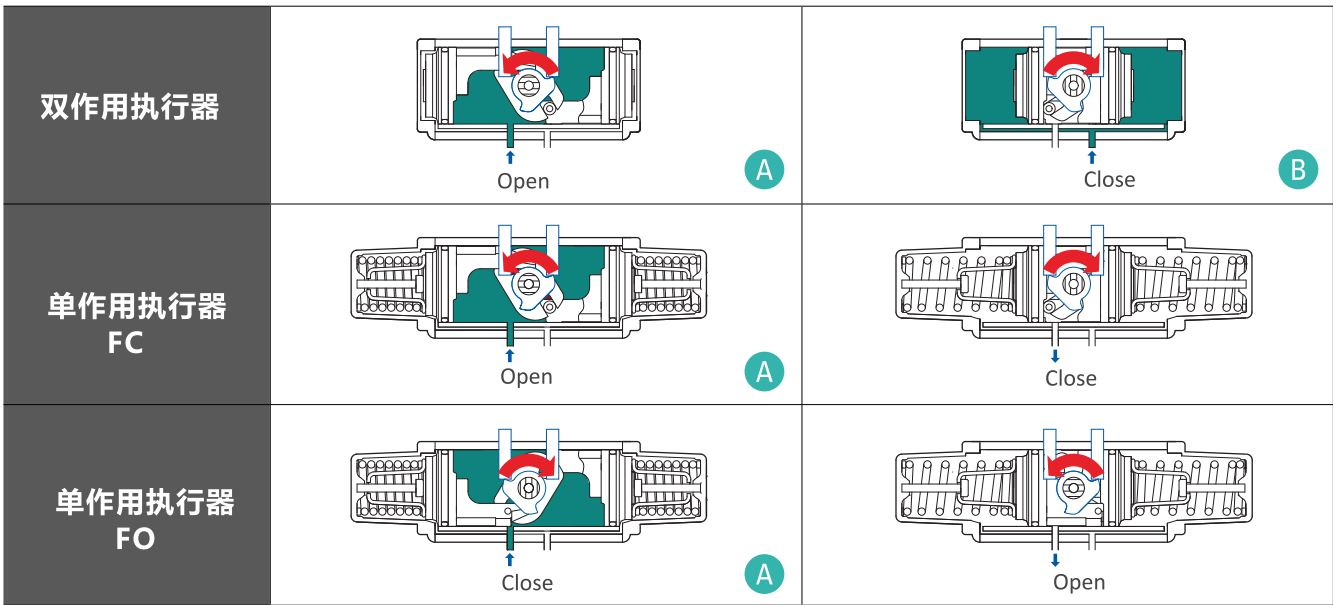
NO	零件名称 PART NAME	材质 MATERIALS	备注 REMARKS
1	缸体 BODY	挤压铝合金 EXTRUDED ALUMINUM	硬质阳极氧化 HARD ANODIZED
2	轴 SHAFT	合金钢 STEEL ALLOY	镀镍 NICKL PLATED
3	拨叉 CRANK	合金钢 STEEL ALLOY	
4	缸体上轴承 BODY TOP BEARING	合金钢+PTFE STEEL ALLOY+PTFE	
5	缸体上密封圈 BODY TOP O-RING	NBR / EPDM / FKM	标配 STANDARD:NBR
6	轴上部导向套 TOP SHAFT ROLLER	工程塑料 ENGINEERING PLASTIC	
7	缸体下轴承 BODY BOTTOM BEARING	合金钢+PTFE STEEL ALLOY+PTFE	
8	缸体下密封圈 BODY BOTTOM O-RING	NBR / EPDM / FKM	标配 STANDARD:NBR
9	轴下部导向套 BOTTOM SHAFT ROLLR	工程塑料 ENGINEERING PLASTIC	
10	下垫圈 BODY BOTTOM WASHER	合金钢 STEEL ALLOY	
11	上垫圈 BODY TOP WASHER	合金钢 STEEL ALLOY	
12	E型卡簧 BODY SNAP RING	合金钢 STEEL ALLOY	
13	活塞 PISTON	压铸铝合金 ALUMINUM DIECASTING	
14	活塞导向套 PISTON GUDE RING	工程塑料 ENGINEERING PLASTIC	
15	活塞密封圈 PISTON O-RING	NBR / EPDM / FKM	标配 STANDARD:NBR
16	活塞销 PISTON PIN	合金钢 STEEL ALLOY	
17	活塞销衬套 PISTON ROLLER	合金钢 STEEL ALLOY	
18	活塞导向垫片 PISTON PAD	工程塑料 ENGINEERING PLASTIC	
19	端盖 END COVER	压铸铝合金 ALUMINUM DIECASTING	蓝色静电喷涂 BLUE EPOXY COATED
20	端盖密封圈 COVER O-RING	NBR / EPDM / FKM	
21	端盖螺栓 COVER BOLT	不锈钢 STAINLSS STEEL	
22	弹簧导向套 SPRING CAP	工程塑料 ENGINEERING PLASTIC	
23	弹簧 SPRING	弹簧钢 SPRING ALLOY	表面静电喷涂 EPOXY COTED
24	限位块 STOPPER	合金钢 STEEL ALLOY	
25	调节螺栓垫片 ADJUST WASHER	不锈钢 STAINLSS STEEL	
26	锁紧螺母 ADJUST NUT	不锈钢 STAINLSS STEEL	
27	调节螺栓密封圈 ADJUST O-RING	NBR / EPDM / FKM	标配 STANDARD:NBR
28	调节螺栓 ADJUST BOLT	不锈钢 STAINLSS STEEL	

空气消耗量 AIR CONSUMPTION

执行机构的耗气量计算如下

双作用执行器(APD系列)	$V = (A+B)(P+1.013) \times N$
单作用执行器(APS系列)	$V = Ax(P+1.013) \times N$

V=耗气量(L)
 A=A气室
 B=B气室
 P=气源压力(bar)
 N=动作次数



气缸容积 Volume

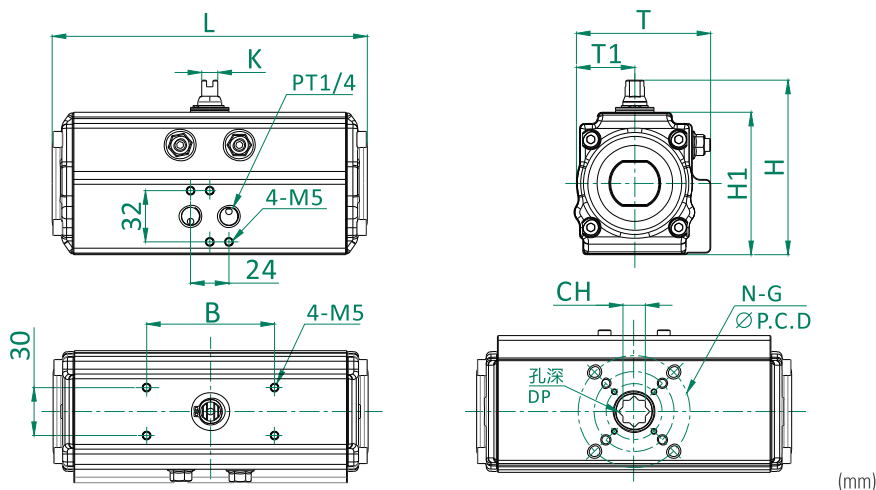
Model	双作用		Model	单作用	
	A	B		A (Fail Close)	A (Fail Open)
APD052	0.2	0.2	APS052	0.2	0.2
APD063	0.3	0.3	APS063	0.3	0.3
APD083	0.6	0.5	APS083	0.6	0.5
APD105	1.2	1.1	APS105	1.2	1.0
APD125	2.5	2.2	APS125	2.5	2.1
APD140	3.9	3.5	APS140	3.9	3.3
APD160	4.8	4.3	APS160	4.8	4.0
APD190	5.8	7.5	APS190	5.8	6.1
APD210	6.2	9.9	APS210	6.2	7.6
APD240	8.0	12.8	APS240	8.0	9.9

选型

Ordering Information

动作形式 Acting type	气缸型号 Model	环境温度 Ambient temperature	弹簧类型(单作用执行器) Spring type	选项 Operating
APD 双作用 Double Acting	063	C -20°C-80°C	M 标准弹簧 Middle P 硬弹簧 Powerful	M 陶瓷化耐腐蚀处理 MTO
APS 单作用 Single Acting		L -40°C-80°C		

双作用型 DOUBLE ACTING TYPE



Dimension Table

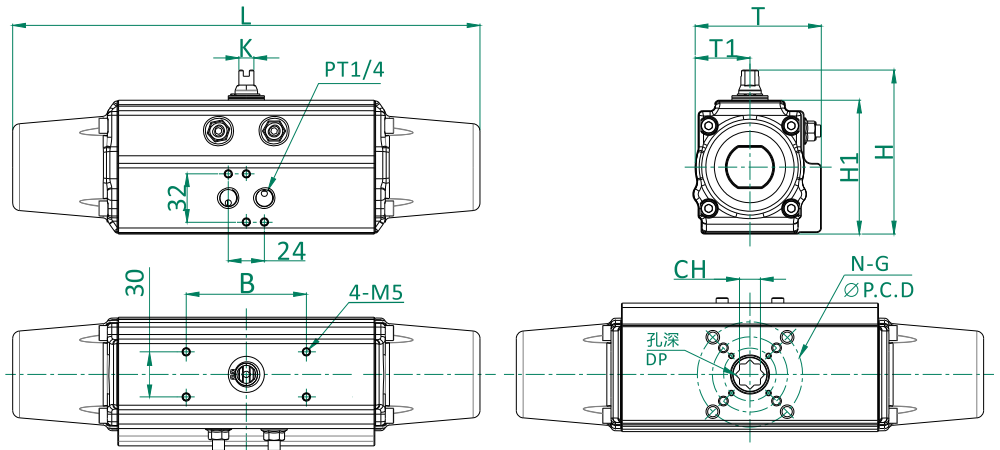
MODEL	B	ISO	P.C.D	N-G	K	L	T	T1	H	H1	CH	DP	Weight (Kg)
APD052	80	F03/F05/F07	36/50/70	4-M5/M6/M8	9	162	75	40	90	70	11×11	13	1.4
APD063	80	F05/F07	50/70	4-M6/M8	13	202	89	46	107	87	14×14	17	2.3
APD083	80	F05/F07	50/70	4-M6/M8	13	253	101	49.5	126	106	17×17	19	3.9
APD105	80	F07/F10	70/102	4-M8/M10	19	311	129	61.5	148	128	22×22	26	6.7
APD125	80	F07/F10	70/102	4-M8/M10	19	390	151	71.5	174	154	22×22	26	11.3
APD140	80	F10/F12	102/125	4-M10/M12	24	431	164	77	192	172	27×27	30	16.4
APD160	80	F14	140	4-M16	24	506	188	89	216	196	36×36	30	23.7
		#F10/F12	#102/125	#4-M10/M12							#27×27		
APD190	130	F14	140	4-M16	30	578	217	102	254	224	36×36	30	34.8
APD210	130	F16	165	4-M20	36	605	231	115	284	254	46×46	60	45.5
APD240	130	F16	165	4-M20	36	755	301	152	335	305	46×46	60	65.8

可选项

扭矩 TORQUE (N.m)

型号	行程	气源压力					型号	行程	气源压力				
		4bar	4.5bar	5bar	6bar	7bar			4bar	4.5bar	5bar	6bar	7bar
APD052	0°	35.6	39.8	44.0	52.4	59.8	APD140	0°	779.0	874.0	969.0	1159.0	1339.5
	45°	22.1	25.1	27.2	32.5	37.7		45°	427.5	479.8	532.0	641.0	750.5
	90°	44.0	50.3	53.5	66.1	78.6		90°	788.5	893.0	1007.0	1263.5	1539.0
APD063	0°	65.2	73.1	79.4	93.7	108.0	APD160	0°	1187.5	1330.0	1472.5	1748.0	2033.0
	45°	41.0	46.4	51.7	61.6	71.3		45°	674.5	760.0	845.5	1011.8	1182.8
	90°	83.0	94.5	104.4	125.8	147.2		90°	1363.3	1581.8	1805.0	2123.3	2503.3
APD083	0°	135.9	155.3	170.0	203.9	233.0	APD190	0°	1877.2	2123.6	2346.5	2780.6	3191.2
	45°	77.7	87.4	97.1	116.5	140.8		45°	1349.2	1513.5	1666.0	1994.5	2334.8
	90°	170.0	194.2	223.3	271.9	325.3		90°	2370.0	2686.7	3015.3	3730.9	4423.2
APD105	0°	289.0	322.3	355.7	428.0	489.1	APD210	0°	2612.5	2888.0	3163.5	3676.5	4218.0
	45°	172.3	194.6	216.8	261.3	311.2		45°	1491.5	1662.5	1852.5	2223.0	2593.5
	90°	311.2	355.7	400.1	489.1	578.0		90°	2432.0	2755.0	3068.5	3705.0	4322.5
APD125	0°	508.3	574.8	631.8	745.8	855.0	APD240	0°	4275.0	4750.0	5272.5	6222.5	7125.0
	45°	323.0	361.0	399.0	475.0	555.8		45°	2498.5	2812.0	3097.0	3743.0	4389.0
	90°	612.8	698.3	821.8	983.3	1144.8		90°	4617.0	5177.50	5776.0	6944.5	8189.0

单作用型 SINGLE ACTING TYPE



Dimension Table

MODEL	B	ISO	P.C.D	N-G	K	L	T	T1	H	H1	CH	DP	Weight (Kg)
APS052	80	F03/F05/F07	36/50/70	4-M5/M6/M8	9	257	75	40	90	70	11×11	13	1.6
APS063	80	F05/F07	50/70	4-M6/M8	13	314	89	46	107	87	14×14	17	3.0
APS083	80	F05/F07	50/70	4-M6/M8	13	421	101	49.5	126	106	17×17	19	5.3
APS105	80	F07/F10	70/102	4-M8/M10	19	500	129	61.5	148	128	22×22	26	9.5
APS125	80	F07/F10	70/102	4-M8/M10	19	606	151	71.5	174	154	22×22	26	17.6
APS140	80	F10/F12	102/125	4-M10/M12	24	682	164	77	192	172	27×27	30	23.9
APS160	80	F14	140	4-M16	24	781	188	89	216	196	36×36	30	36.6
		#F10/F12	#102/125	#4-M10/M12							#27×27		
APS190	130	F14	140	4-M16	30	894	217	102	254	224	36×36	30	56.9
APS210	130	F16	165	4-M20	36	982	231	115	284	254	46×46	60	77.2
APS240	130	F16	165	4-M20	36	1108	301	152	335	305	46×46	60	119.6

(mm)

可选项

扭矩 TORQUE (N.m)

型号	行程	标准弹簧				硬弹簧		型号	行程	标准弹簧				硬弹簧	
		弹簧	4bar 气源压力	4.5bar 气源压力	5bar 气源压力	弹簧	6bar 气源压力			弹簧	4bar 气源压力	4.5bar 气源压力	5bar 气源压力	弹簧	6bar 气源压力
APS052	0°	16.2	19.0	22.8	26.6	23.0	28.3	APS140	0°	384.8	460.8	555.8	655.5	547.8	693.5
	45°	12.0	8.2	10.8	13.6	16.5	14.3		45°	228.0	199.5	247.0	313.5	332.5	318.3
	90°	24.2	6.2	11.4	16.2	33.3	14.0		90°	446.5	275.5	375.3	475.0	617.5	465.5
APS063	0°	43.7	41.3	49.4	58.0	56.6	64.9	APS160	0°	503.5	750.5	902.5	1045.0	888.3	1059.3
	45°	24.9	17.6	23.3	28.5	34.4	32.3		45°	289.8	380.0	465.5	551.0	498.8	508.3
	90°	47.2	20.0	30.6	41.2	65.2	39.9		90°	536.8	608.0	769.5	950.0	940.5	731.5
APS083	0°	76.0	76.0	95.0	114.0	114.0	123.5	APS190	0°	1035.5	921.5	1111.5	1292.0	1548.5	1292.0
	45°	42.8	33.3	42.8	57.0	61.8	61.8		45°	579.5	465.5	598.5	741.0	874.0	703.0
	90°	85.5	42.8	61.8	85.5	118.8	85.5		90°	1140.0	608.0	855.0	1092.5	1681.5	931.0
APS105	0°	114.0	133.0	166.3	195.5	152.0	237.5	APS210	0°	1206.5	1491.5	1833.5	2109.0	1681.5	2375.0
	45°	76.0	57.0	76.0	95.0	99.8	118.8		45°	674.5	717.3	921.5	1097.3	1035.5	1092.5
	90°	152.0	61.8	99.8	133.0	209.0	152.0		90°	1239.8	978.5	1349.0	1719.5	1947.5	1472.5
APS125	0°	285.0	318.3	384.8	451.3	408.5	470.3	APS240	0°	2213.5	2555.5	3097.0	3610.0	3277.5	3942.5
	45°	166.3	161.5	204.3	247.0	237.5	247.0		45°	1254.0	1282.5	1605.5	1947.5	1738.5	2071.0
	90°	318.3	237.5	318.3	408.5	446.5	384.8		90°	2432.0	1767.0	2318.0	2945.0	3315.5	2888.0

限位开关 LIMIT SWITCH

DESCRIPTION

The limit switches of AKCESERVIS are comprised of WP series with waterproof grades and EP series and feature with die cast aluminium alloy shell and surface powder electrostatic spray, which achieves high corrosion assistance and beautiful appearance.

The increase of indicators' height and the invisible area of indicators achieve clearer observation of the On/Off state of valves.

Allow many kinds of sensors to be installed to satisfy various working requirement, which includes mechanical (SPDT), inductive proximity (P+F) and magnetic proximity (SPDT). Its output current from 4~20mA (EP series).

The connecting shafts and brackets conforms to NAMUR standard, which can be installed on actuators easily.

The terminals strips are set to be leaned in 45° degree, NPT standard conduit entries, safe and reliable wiring terminals.

埃克赛维斯(AKCESERVIS)的限位开关有防水等级的WP系列和防爆等级的EP系列,铝合金壳体表面粉末静电喷涂工艺,美观而且防腐.

增加了高度、增大了可视面积的就地显示指示器高辨识度,可以清楚的观察到阀门所处的开/关状态.

不锈钢连接轴和支架符合NAMUR标准,可快速安装到执行器上.

接线端子排45°倾斜设置,接线安全、高效。EP系列最多可有3个NPT标准电气接口,方便特殊使用.

可内置多种传感器来满足不同的工况需求,包括:机械式(SPDT)、接近式(P+F)、接近式(SPDT),以及输出模拟量4~20mA(仅限EP系列).

STAINLESS STEEL



316ss WP Series

ALUMINUM



EP Series



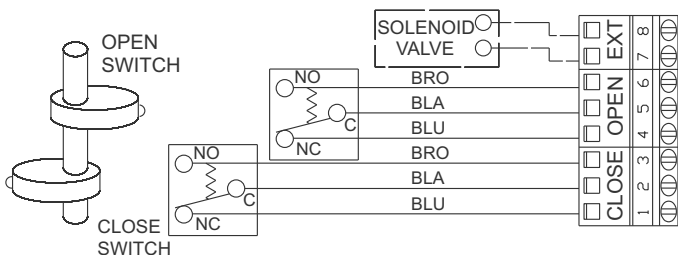
WP Series

SENSORS OPTIONS

Honeywell机械式:V7-1C13D8-201

输出极型	Output type	SPDT
额定电压	Rated Voltage	负载 Load
125V DC		0.5A
250V DC		0.25A
125V AC		4A
250V AC		10A

WIRING DIAGRAM



SPDT MECHANICAL SWITCHES

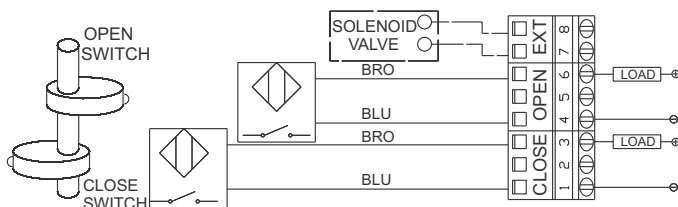


机械式 SPDT

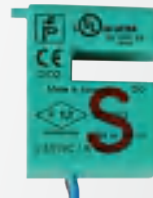
P+F接近式防爆传感器: SJ-3.5N

工作电压	Normal voltage [v]	8V
输出极型	Output type	NAMUR
输出线型	Output type	两线 2-wire
感应槽宽	Slot width	3.5mm
频率	frequency	0-3000Hz
功能	Switching function	常闭型 Normally closed (NC)
防爆等级	ATEX marking	ExialICT6
环境温度	Ambient temperature	-25-100°C

WIRING DIAGRAM



INDUCTIVE PROXIMITY SENSORS

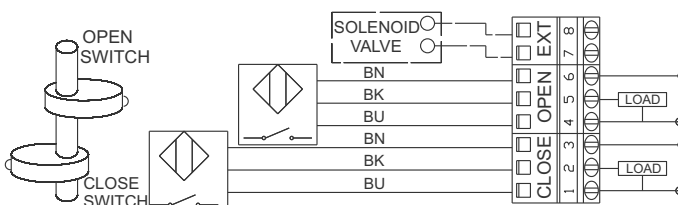


接近式 NAMUR

P+F接近式PNP传感器: SB-3.5-E2

工作电压	Normal voltage [v]	0-30V DC
输出极型	Output type	PNP
输出线型	Output type	三线 3-wire
感应槽宽	Slot width	3.5mm
频率	frequency	0-3000Hz
功能	Switching function	常开型 Normally closed (NO)
防爆等级	ATEX marking	不防爆
环境温度	Ambient temperature	-25-85°C

WIRING DIAGRAM



INDUCTIVE PROXIMITY SENSORS

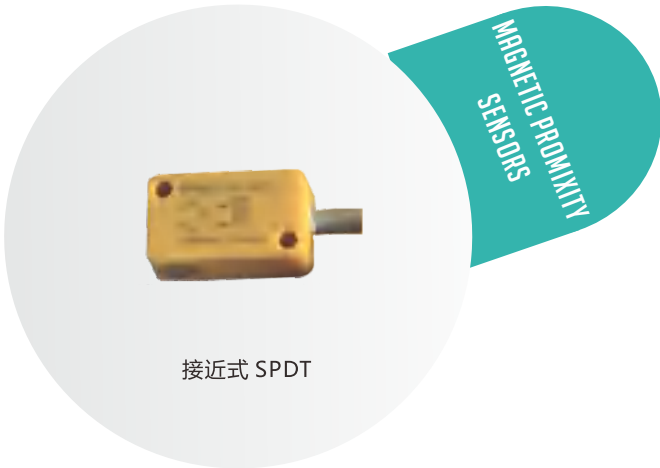
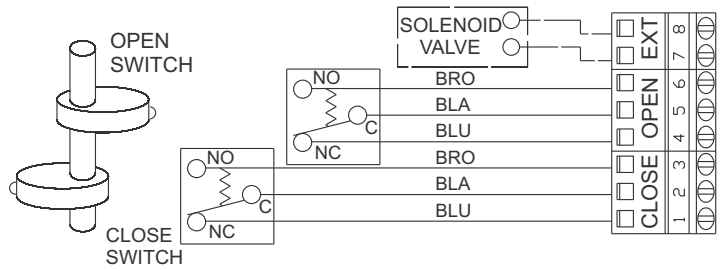


接近式 3-wire PNP

MIAENSOR接近式SPDT传感器

工作电压	Normal voltage	[V]0-30V
输出极型	Output type	SPDT
输出线型	Output type	三线 3-wire
最大负载电流	Max	300mA
环境温度	Ambient temperatur	-40-85°C

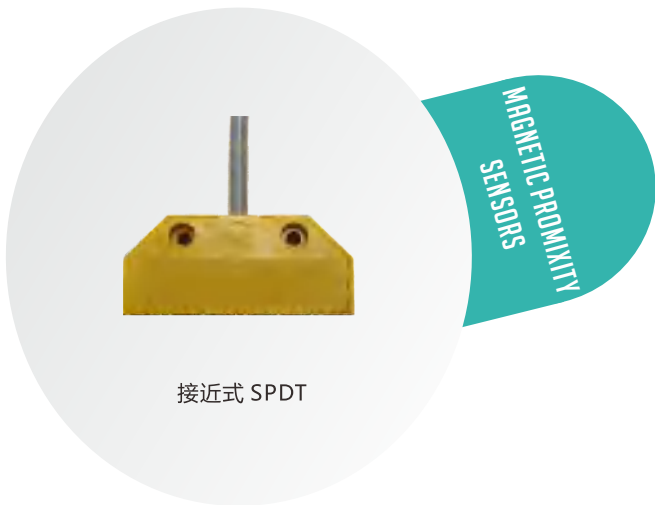
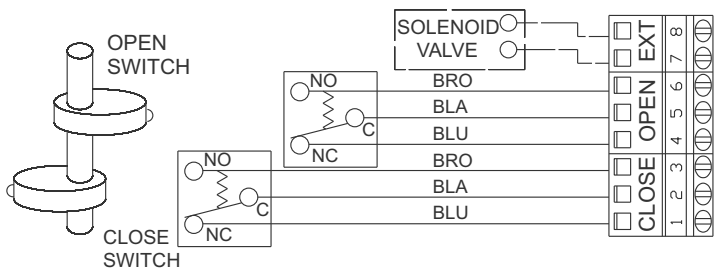
WIRING DIAGRAM



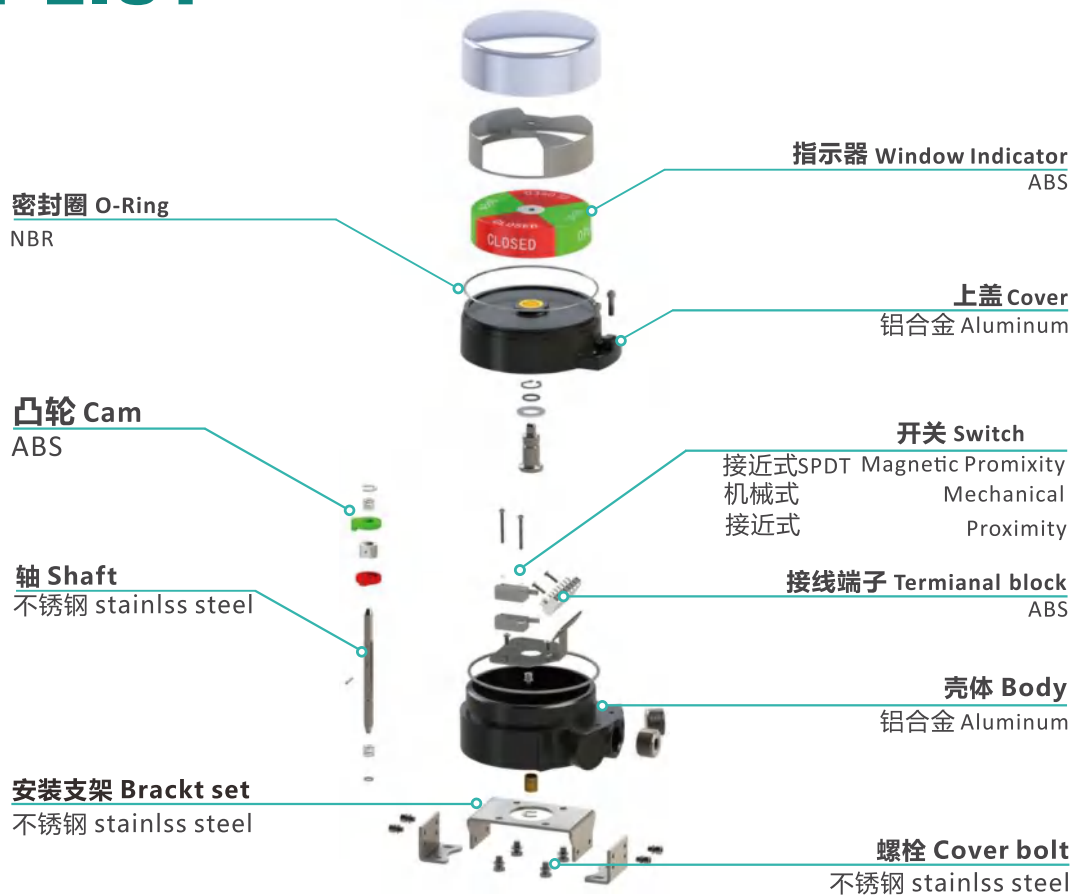
HAMLIN接近式SPDT传感器

工作电压	Normal voltage	[V]0-30V
输出极型	Output type	SPDT
输出线型	Output type	三线 3-wire
最大负载电流	Max	3A
开关容量	Pmax	30W
环境温度	Ambient temperatur	-40-85°C

WIRING DIAGRAM



零件图 PART LIST



本安型和PNP接近式的开关,特别选用的槽型结构的传感器。

区别于矩形传感器的齐平安装方式,反馈杆在更宽的3.5mm槽型反馈区域内,非常稳定,有效的避免了因外力的影响而造成的反馈脱靶、信号中断。

最适合管道震动大的阀门使用。



NAMUR standard and PNP proximity switch, the sensors with slot structure are especially chosen in this case.

Unlike the flush installation of rectangular sensors, in this case, metal lever is able to work with great stability within the wider 3.5 mm slotted feedback range. In this case, neither the failure of feedback nor the interruption of feedback signal appear.

Most suitable for the valves in which the pipes undergo large-amplitude vibration.



选型 Ordering Information

类型 Type	系列 Series	壳体材质 Shell Material	内置传感器 Mechanical Proximity Magnetic Proximity			电气接口 Conduit Entries		电气接口数量 Number of conduit entries		
防水型 Waterproof	WP IP67	A 铝合金 Aluminium	机械SPDT Mechanical	MT1	2-SPDT Honeywell V15T10	-25~85°C	N2	NPT1/2	2 3(EP系列)	
				MT2	2-SPDT Honeywell V7-1C13D8-201	-40~85°C	N4	NPT3/4 (EP系列)		
隔爆型 Explosion proof	EP ExdIICT6	S 316不锈钢 Stainless Steel	机械SPDT Mechanical	MT3	4-SPDT Honeywell V15T10	-25~85°C	M2	M20×1.5	2	
				接近式 NAMUR/PNP Proximity	PT1	NAMUR P+F SJ-3.5N ExiaIICT6	-25~85°C			
					PT2	NAMUR P+F SJ-3.5SN ExiaIICT6	-50~85°C			
		接近式 SPDT Magnetic Proximity	PT3	3-wire PNP/NO P+F SB3.5N	-25~85°C					
			PT4	2-wire NO P+F NBB3-V3-Z4	-25~85°C					
MS1	2-SPDT MIAENSOR I _{max} : 300mA	-40~85°C								
MS2	2-SPDT HAMLIN I _{max} : 3A (EP系列)	-40~85°C								
阀位反馈 PTM	TM	4-20mA & 2-SPDT (EP系列)	-25~85°C							

型号
Model

WP

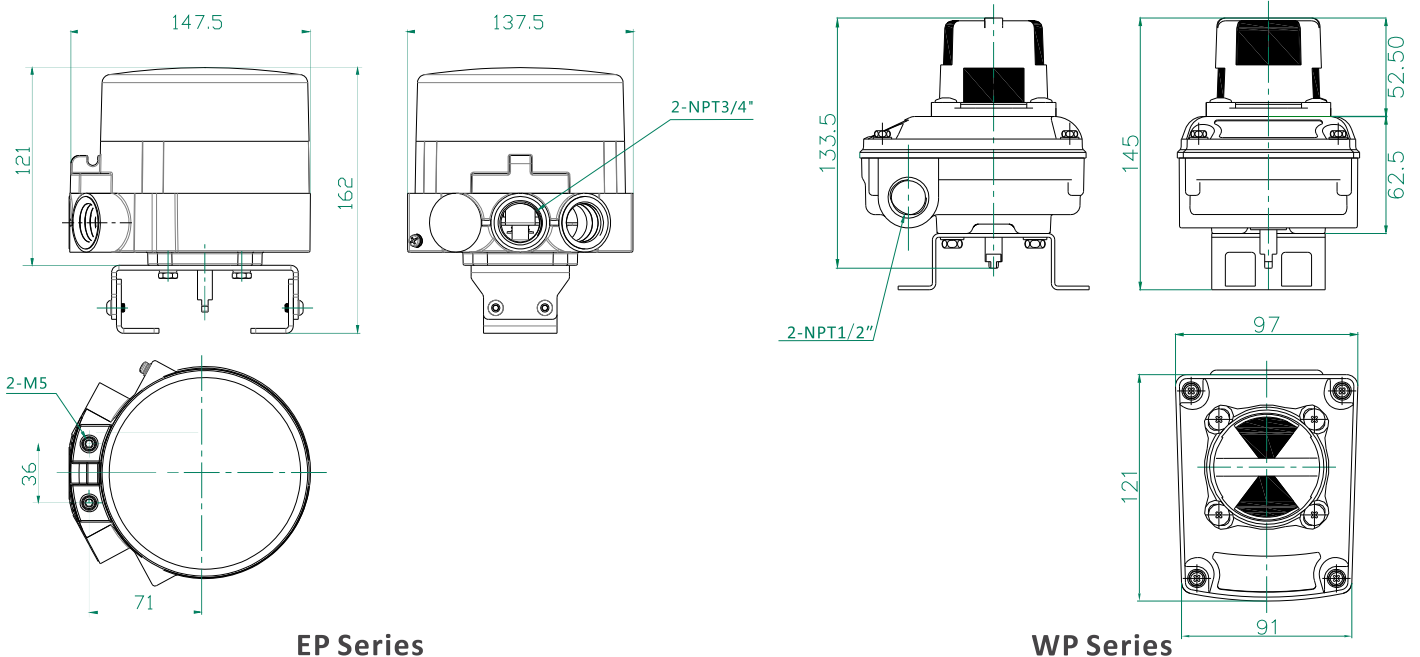
A

MT1

N2

2

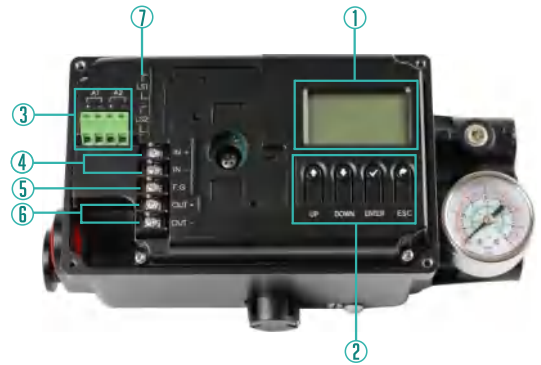
DIMENSION



智能 阀门定位器

TS800系列

- 简易，快速的自动设定
- 采用喷嘴挡板型力矩马达
- 大流量输出，加快阀门控制速度 (100LPM以上)
- 短行程测试(PST)
- HART通讯模块(HART7版本)
- 机械式限位开关或感应式开关(选项)
- 旁通开关(自动/手动开关)
- 故障报警和自诊断功能

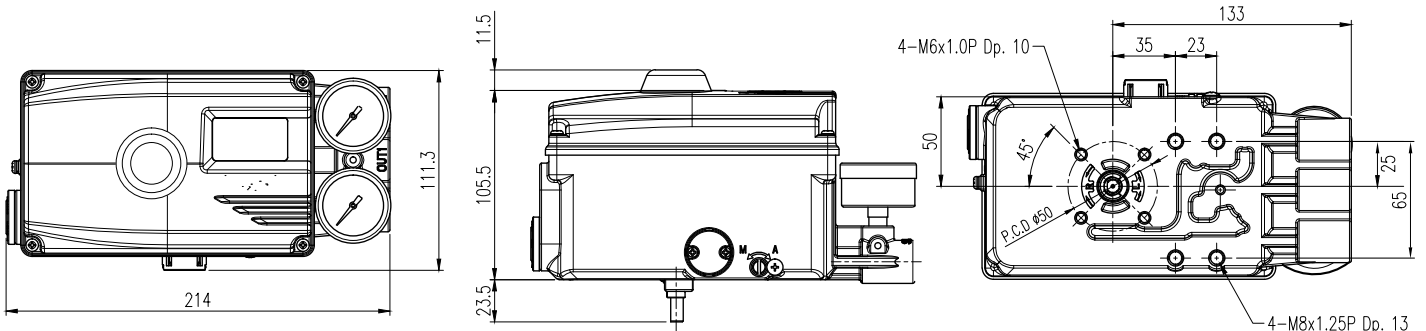


标准配置

1. 液晶显示屏
2. 按键 (4个)
3. 报警输出模块端子
4. 电流输入信号端子(4~20mA DC)
5. 接地端子

选项配置

6. 阀位反馈信号端子 (4~20mA DC)
7. 限位开关端子 (可选机械式或感应式开关)



参数 SPECIFICATIONS

型号		TS800L	TS800R
输入信号		4-20mA DC	
电阻		< 500Ω	
输入压力		0.14-0.7MPa	
阀门行程		10-150mm	0-90°
气源接口		NPT1/4	
压力表接口		NPT1/8	
电源接口		NPT1/2 M20x1.5	
防爆等级		ExiaIIC T5/T6	
防护等级		IP66	
环境温度	标准型	-30°C-85°C	
	低温型	-40°C-85°C	
	防爆温度	-40°C-60°C(T5)-40°C-40°C(T6)	
	液晶面板工作温度	-30°C-85°C	
线性度		±0.5% F.S	
灵敏度		±0.2% F.S	
滞后度		±0.5% F.S	
重复性		±0.3% F.S	
耗气量		< 2.3LPM(气源压力0.14Mpa)	
气源洁净度		3级(ISO8573-1标准)	
流量		> 100LPM(气源压力0.14Mpa)	
材质		压铸铝合金	
重量		2.3Kg	
HART版本		HART 7	
阀位反馈	接线方式	2线	
	输入电压	10-30V DC	
限位开关	机械式	AC125V 3A或 DC30V 2A	
	感应式	DC8.2V 8.2mA	

选型 Ordering Information

型号	作用形式	防爆	接口尺寸		反馈杆	环境温度	通讯	
TS800	L 直行程	N 非防爆	电源接口	气源接口	1 10-80mm	直行程	S -30°C-85°C	0 无
			3 NPT1/2	NPT1/4				2 70-150mm
	R 角行程	A Exia IIC T5/T6	4 M20x1.5	NPT1/4	1 M6x34L	角行程	L -40°C-85°C	2 HART
					5 NAMUR			U -60°C-70°C

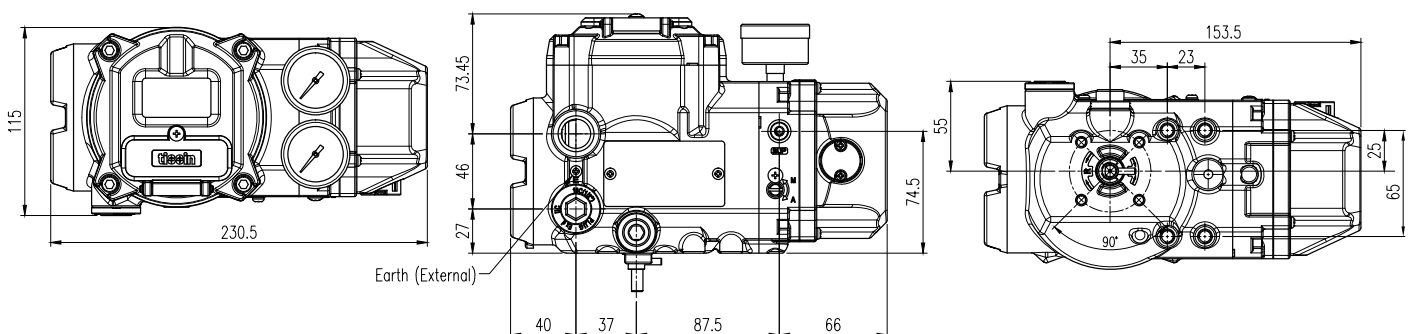
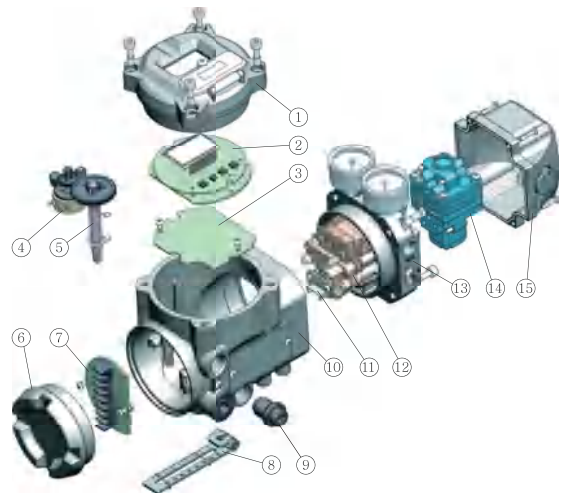
智能 阀门定位器

TS900系列

- 简易，快速的自动设定
- 采用喷嘴挡板型力矩马达
- 大流量输出，加快阀门控制速度 (100LPM以上)
- 短行程测试(PST)
- HART通讯模块(HART7版本)
- 耐压防爆结构外壳
- 旁通开关(自动/手动开关)
- 故障报警和自诊断功能



- | | |
|----------|-----------|
| 1. 本体外盖 | 9. 排水盖 |
| 2. 主电路板 | 10. 本体 |
| 3. 电路板挡板 | 11. 压力传感器 |
| 4. 电位计 | 12. 力矩马达 |
| 5. 主轴 | 13. 气管连接件 |
| 6. 接线盒外盖 | 14. 先导阀 |
| 7. 接线端子 | 15. 先导阀外盖 |
| 8. 反馈杆 | |



参数 SPECIFICATIONS

型号		TS900L	TS900R
输入信号		4-20mA DC	
电阻		250±15Ω	
输入压力		0.14-0.7MPa	
阀门行程		10-150mm	0-90°
气源接口		NPT1/4	
压力表接口		NPT1/8	
电源接口		NPT1/2 M20x1.5	
防爆等级		ExdIIC T5/T6	
防护等级		IP66	
环境温度	标准型	-30°C-80°C	
	低温型	-40°C-80°C	
	防爆温度	-40°C-80°C(T5)-40°C-70°C(T6)	
	液晶面板工作温度	-30°C-85°C	
线性度	±0.5% F.S		
灵敏度	±0.2% F.S		
滞后度	±0.5% F.S		
重复性	±0.3% F.S		
耗气量	< 2.3LPM(气源压力0.14Mpa)		
气源洁净度	3级(ISO8573-1标准)		
流量	> 100LPM(气源压力0.14Mpa)		
材质	压铸铝合金		
重量	3.5Kg		
HART版本	HART 7		
阀位反馈	接线方式	2线	
	输入电压	10-30V DC	
报警模块	输入电压	9-30V DC	

选型

Ordering Information

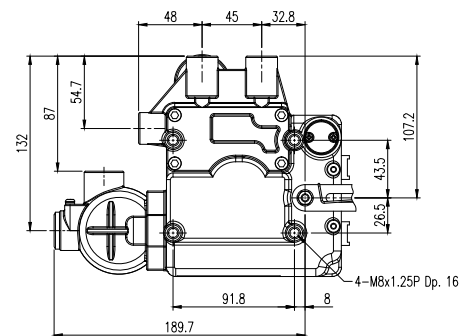
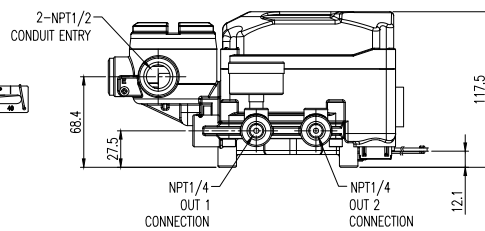
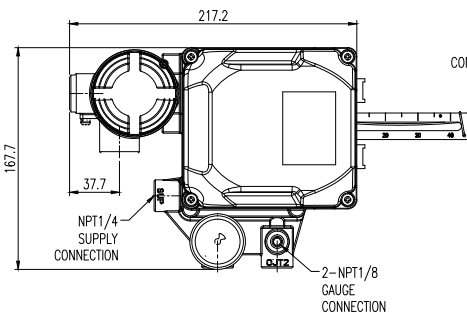
型号	作用形式	防爆	接口尺寸	反馈杆	环境温度	通讯	
TS900	L 直行程	C Exd IICT5/T6	电源接口 气源接口	1 10-80mm	直行程	S -30°C-80°C	0 无
			3 NPT1/2 NPT1/4	2 70-150mm			L -40°C-80°C
	R 角行程		4 M20x1.5 NPT1/4	1 M6x34L	角行程	U-63°C-70°C	2 HART
			5 NAMUR	3 HART+4-20mA			

电气 阀门定位器

TS900系列



- 响应速度快，精度及稳定性高
- 零点和量程调节方便
- 具有IP66外壳防护等级，抗粉尘和抗水分能力强
- 抗震性能强，在5~200Hz范围内无共振
- 产品内部具有旁通开关（自动/手动开关）



参数 SPECIFICATIONS

型号		TS600L	TS600R
输入信号		4-20mA DC	
电阻		< 500Ω	
输入压力		0.14-0.7MPa	
阀门行程		10-150mm	0-90°
气源接口		NPT1/4	
压力表接口		NPT1/8	
电源接口		NPT1/2 M20x1.5	
防爆等级		普通型不防爆	
		Exdmb IIBT5/T6	
		Exdmb ICT5/T6	
		Exia ICT6	
防护等级		IP66	
环境温度	标准型	-20°C-70°C	
	低温型	-40°C-70°C	
	防爆温度	-40°C-60°C(T5)-40°C-40°C(T6)	
线性度		±1.0% F.S	
灵敏度		±0.2% F.S	
滞后度		±1.0% F.S	
耗气量		< 2.5LPM(气源压力0.14Mpa)	
气源洁净度		3级(ISO8573-1标准)	
流量		> 80LPM(气源压力0.14Mpa)	
材质		压铸铝合金	
重量		2.8Kg	

选型 Ordering Information

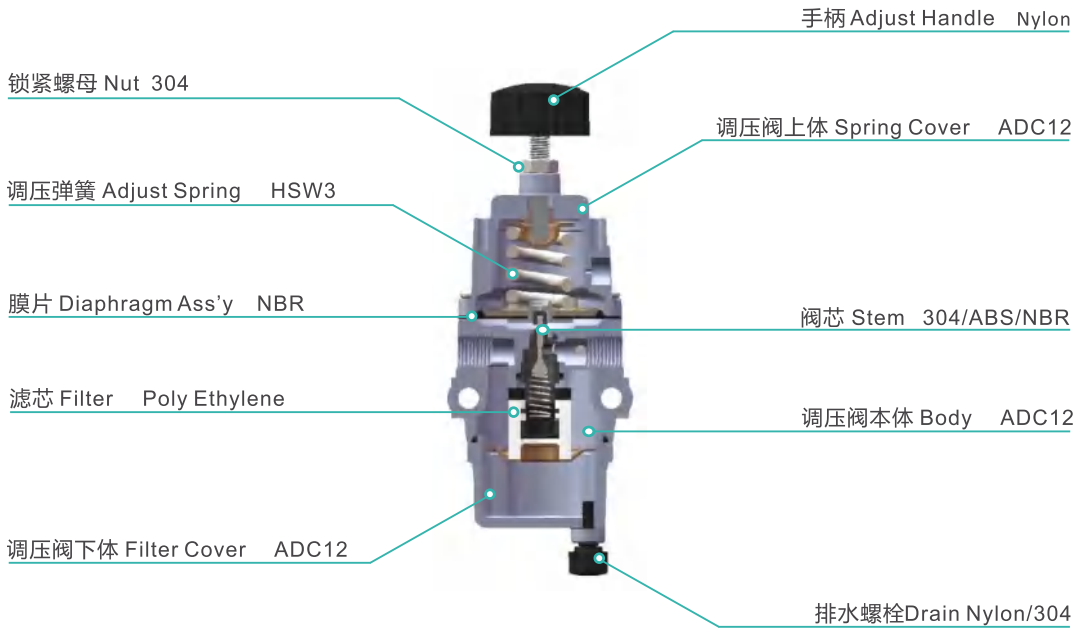
型号	作用形式	防爆	接口尺寸	反馈杆	环境温度	选项
TS600	L 直行程	N 非防爆型	电源接口 气源接口 3 NPT1/2 NPT1/4	1 10-40mm 直行程	S -20°C-70°C	0 无
		B Exdmb IIBT5/T6		2 40-70mm	L -40°C-70°C	1 输出4-20mA
	R 角行程	C Exdmb ICT5/T6		1 M6x34L 角行程		2 带普通限位开关
		A Exia ICT6	4 M20x1.5 NPT1/4	5 NAMUR	U -63°C-70°C	3 带隔爆限位开关

AIR FILTER REGULATOR

空气过滤减压阀 1/4NPT & 1/2"NPT & 1 "NPT PFR SERIES

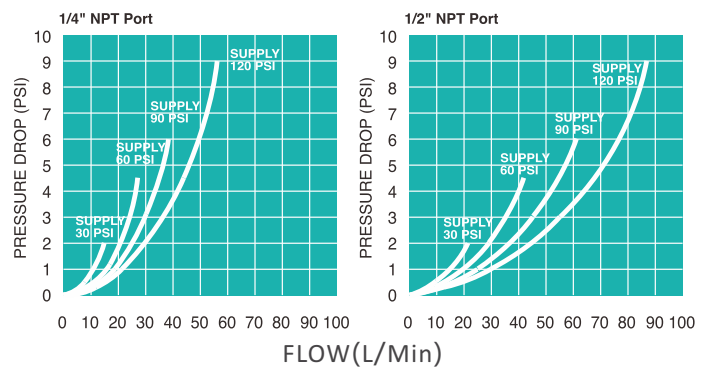
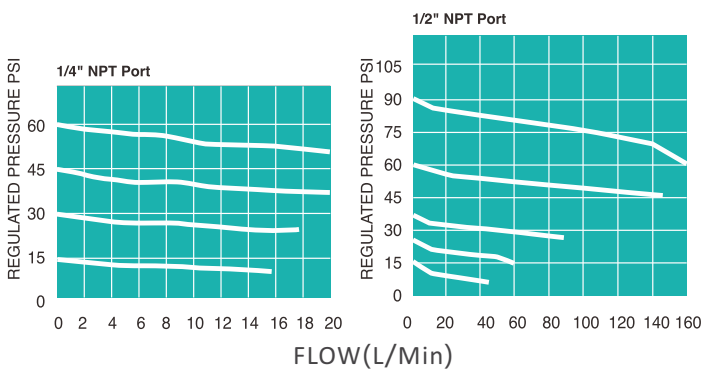


- 精确而且稳定的输出特性。(PFR-08AS35)进口每变化25psi压力,出口的压力变化<0.5psi.
- 有两个压力表安装口,配装在阀门上时非常方便.
- 过滤精度:5um,滤芯可以在线清洗、更换,易于维护。
Excellent flow characteristics.PFR-08AS35,IN25psi OUT<0.5psi.
High Flow Capacity.Minimal Air Consumption
Large flow paths to minimize pressure drop
2 gauge port allows you to select installation direction.
Manual drain for easy maintenance.
5 micron filter



流量特性

压降与流量





参数 SPECIFICATIONS

结构参数 Mechanical Parameters	输入输出气源接口 Supply / Output port		1/4 NPT	1/2 NPT	1 NPT
	压力表接口 Pressure Gauge port		1/4NPT	1/4NPT	1/4NPT
	主体材质 Material		铝合金ADC12/316SS	铝合金ADC12/316SS	铝合金ADC12/316SS
	重量 Weight		0.65Kg/1.5kg	1.2Kg/2.16Kg	1.6Kg/4.15Kg
	表面处理 Surface Treatment		静电喷塑/MTO陶瓷	静电喷塑/MTO陶瓷	静电喷塑/MTO陶瓷
性能参数 Performance Parameters	最大输入压力 Max supply pressure		1.7MPa	1.7MPa	1.7MPa
	最大输出压力 Max output pressure		0.86MPa	0.86MPa	0.86MPa
	调压范围 Output Pressure Range		0-0.86MPa	0-0.86MPa	0-0.86MPa
	最大流量 Max Flow		800L/min	1850L/min	8100L/min
	过滤精度 Filtering capacity		5um	5um	5um
使用环境 Working Environment	环境温度 Ambient temperature		-20°C-70°C	-20°C-70°C	-20°C-70°C
			-40°C-70°C	-40°C-70°C	-40°C-70°C



选型 Ordering Information

产品系列 Series	气源接口尺寸 Air connection	材质 Material	环境温度 Ambient temperature	调压范围 Output Pressure Range
PFR	08 1/4 NPT	A 铝合金Aluminum	S -20°C-70°C	35 0-35psi(0-2.41bar)
	15 1/2 NPT	S 316SS	L -40°C-70°C	60 0-60psi(0-4.14bar)
	25 1" NPT	C 陶瓷处理 MTO		125 0-125psi(0-8.6bar)

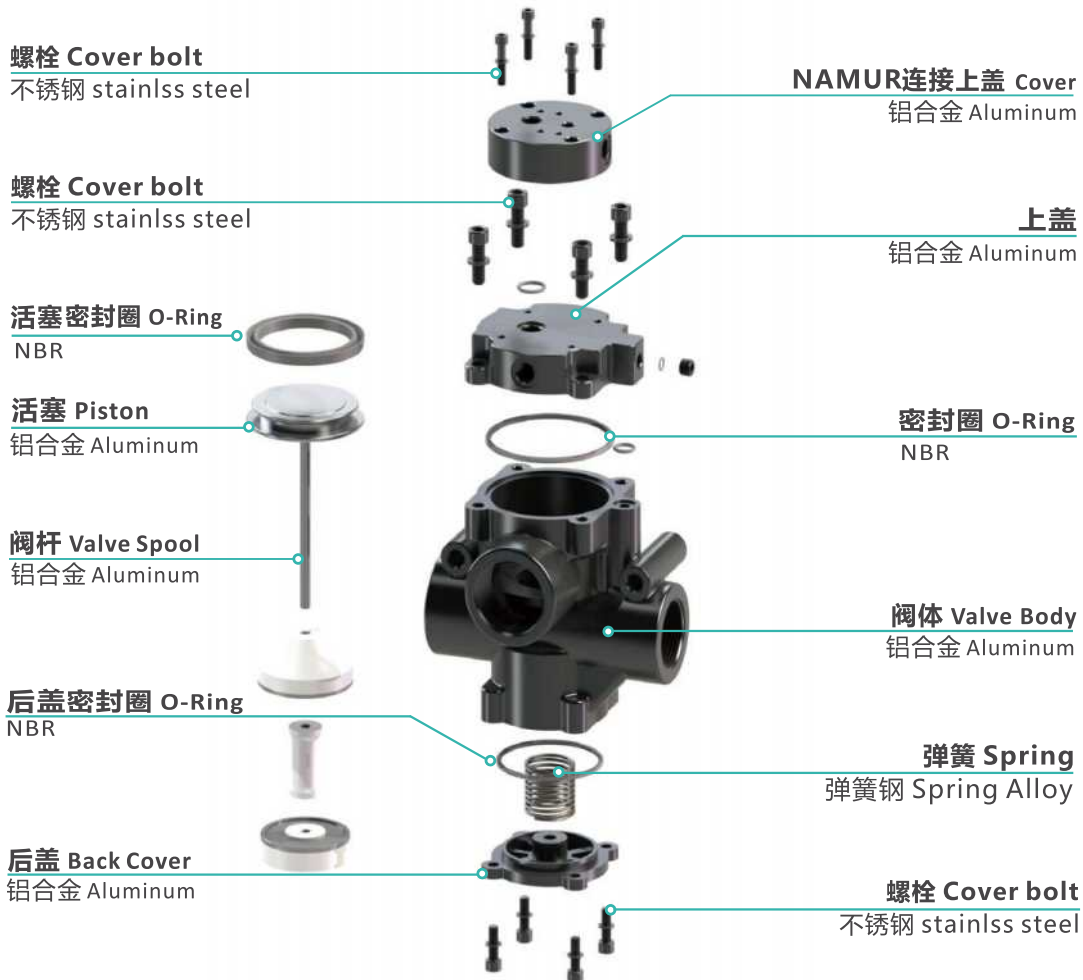
AIR PILOT VALVE

大流量气控换向阀 1/2NPT & 1" NPT & 1 1/4" NPT VPASERIES

- 直动型,截止式结构,3/2通,大流量.
 - 反应灵敏,换向速度快,使用寿命长.
 - NAMUR的信号气源接口,既可以安装电磁阀,也可以连接管路.
- Durable robust construction, Stop type 3/2. High reliability.
Precise and fast response.
Exceptionally high flow.
NAMUR standard signal port allow the installation of solenoid valves and the connection with pipes.



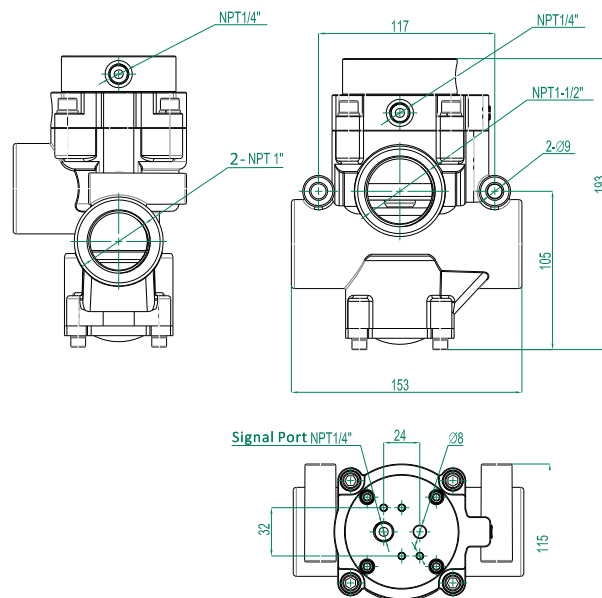
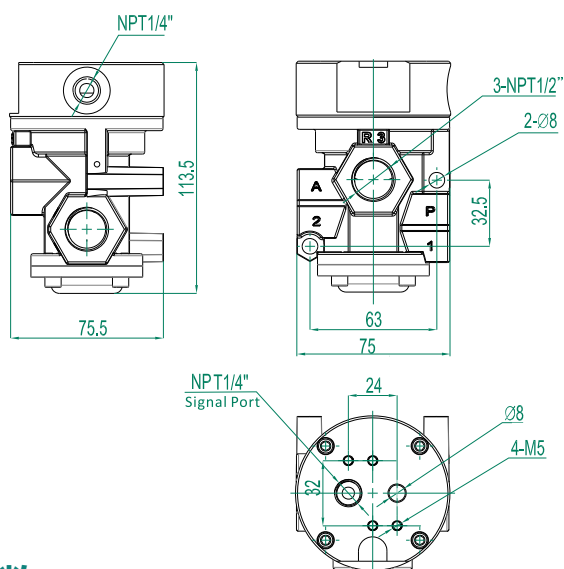
结构图 Part list



外形图 DIMENSION

● VPA-15

● VPA-25/32



参数 SPECIFICATIONS

结构参数 Mechanical Parameters	信号气源接口	Signal port	1/4 NPT	1/4 NPT	1/4 NPT
	输入输出气源接口	Supply / Output port	1/2NPT	1 NPT	1 1/4NPT
	主体材质	Material	铝合金ADC12/316SS	铝合金ADC12/316SS	铝合金ADC12
	重量	Weight	0.66Kg	2.2Kg	2.2Kg
	表面处理	Surface Treatment	静电喷塑 Epoxy coated	静电喷塑 Epoxy coated	静电喷塑 Epoxy coated
性能参数 Performance Parameters	最大输入压力	Max supply pressure	0.8MPa	0.8MPa	0.8MPa
	最大输出压力	Max output pressure	0.8MPa	0.8MPa	0.8MPa
	最低气信号压力	Min Signal pressure	0.3MPa	0.3MPa	0.3MPa
	换向时间	Response time	0.1s	0.1s	0.1s
	流量 (Cv)	Flow capacity(Cv)	3.5	29	31
使用环境 Working Environment	环境温度	Ambient temperature	-20°C-70°C	-20°C-70°C	-20°C-70°C
			-40°C-70°C	-40°C-70°C	-40°C-70°C

选型 Ordering Information

产品系列 Series	气源接口尺寸 Air connection	材质 Material	环境温度 Ambient temperature
VPA	15 1/2 NPT	A 铝合金Aluminum	S -20°C-70°C
	25 1" NPT	S 316SS	L -40°C-70°C
	32 1 1/4" NPT	C 陶瓷处理 MTO	

流量放大器 VOLUME BOOSTER

- 响应速度快，精度高
 - 采用软密封材质，防止执行机构气源泄露
 - 通过调节灵敏度，增加系统安全
 - 可选用高低温产品
 - 尺寸小，重量轻，可直接安装在金属导管上
- Precise and fast response.
Soft seats provide tight shut off.
Adjustable Sensitivity.
Options available (High and Low temperature).
Small size and light weight.



参数 Specifications

结构参数 Mechanical Parameters	信号气源接口	Signal por	1/4 NPT
	输入输出气源接口	Supply / Output por	1/4NPT
	主体材质	Material	铝合金 Aluminum
	重量	Weight	0.55Kg
	表面处理	Surface Treatment	静电喷塑 Epoxy coated
性能参数 Performance Parameters	最大输入压力	Max supply pressure	1.0MPa
	最大输出压力	Max output pressure	0.4-0.7MPa
	输入信号和输出压力比	Signal to output ratio	1:1
	线性度	Linearity	1%
	流量 (CV)	Flow capacity (CV)	进气 Exhaust
排气 Output			1.2
使用环境 Working Environment	环境温度 Ambient temperature		-20°C-70°C
			-20°C-120°C
			-40°C-70°C
			-60°C-70°C

选型 Ordering Information

产品型号 Model	气源接口尺寸 Air connection	环境温度 Ambient temperature
TS100	N 1/4 NPT	S -20°C-70°C
		H -20°C-120°C
	P 1/4 PT	L -40°C-70°C
		U -60°C-70°C

保位阀

LOCK UP VALVE

- 响应速度快，精度高
- 可设定气锁压力大小
- 信号压力恢复到设定压力以上时，自动开启气路
- 尺寸小，重量轻，无需支架可直接安装在金属气管上
- 根据不同气温环境，可选用高低温产品

Quick Response and high precision.
Easy set-up of lock up air pressure.
Small size and light weight.
Options available (High & Low Temperature).



参数

Specifications

结构参数 Mechanical Parameters	信号气源接口	Signal por	1/4 NPT
	输入输出气源接口	Supply / Output por	1/4NPT
	主体材质	Material	铝合金 Aluminum
	重量	Weight	Single 0.45Kg/Double 0.63Kg
	表面处理	Surface Treatment	静电喷塑 Epoxy coated
性能参数 Performance Parameters	最大输入压力	Max supply pressure	1.0MPa
	最大气锁压力	Max lock up pressure	0.7MPa
	动作压差	Differential pressure	< 0.01MPa
	流量 (CV)	Flow capacity (CV)	0.9
使用环境 Working	环境温度	Ambient temperature	-20°C-70°C

选型

Ordering Information

产品型号 Model	动作形式 Acting type	气源接口尺寸 Air connection	环境温度 Ambient temperature
TS200	S 单作用Single	N 1/4 NPT	S -20°C-70°C
	D 双作用Double	P 1/4 PT	H -20°C-120°C
			L -40°C-70°C
			U -60°C-70°C

AKCESERVIS

埃克(山东)流体控制设备有限公司
SHANDONG AKCESERVIS FLOW-CONTROLS CO., LTD

地址:山东省济南市二环东路1966号A座1401
TEL:+86-0531-88903632 88905632
FAX:+86-0531-88905582
E-mail: sales@akceservis.com

www.akceservis.com